



Bio-Well[®]

**Описание технологии ГРВ
и принципов работы
ГРВ Камеры Bio-Well**

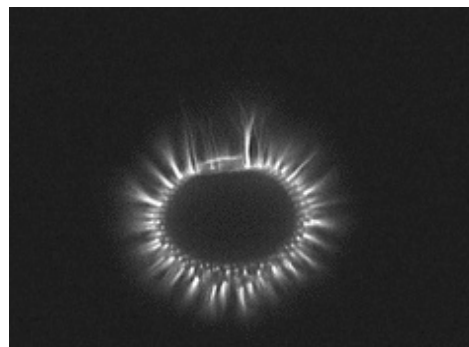
ГРВ Камера Bio-Well (Био-Велл) предназначена для экспресс фотографирования газоразрядного свечения проводящих объектов, помещённых на стеклянный электрод. Сканирование 10 пальцев рук человека занимает всего 1 минуту, после чего программа Bio-Well обрабатывает полученные изображения на сервере и предоставляет множество данных для параметрической и визуальной оценки энергетического состояния человека. Анализ основывается на расчёте уровня энергии и стресса как всего организма в целом, так и отдельных органов и систем.



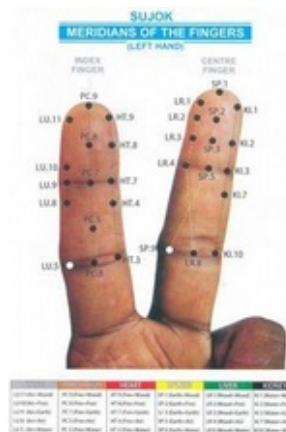
ГРВ Камера Bio-Well (Био-Велл) основана на технологии Газоразрядной Визуализации (ГРВ) – новом поколении кирлиановской фотографии, разработанным группой российских учёных под руководством д.т.н Короткова К.Г. в 1995 году.



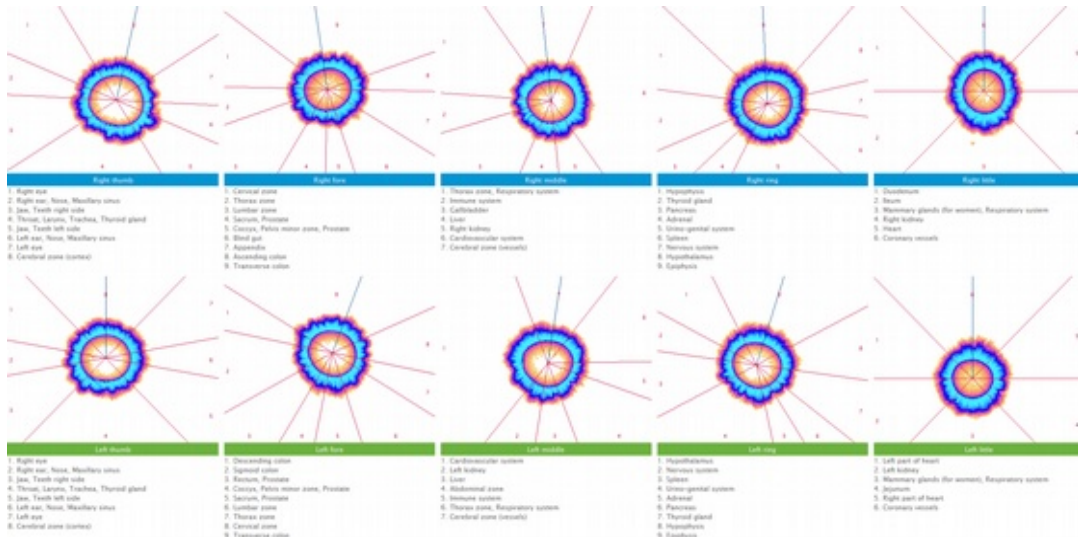
ГРВ Камера Bio-Well извлекает свободные электроны из ткани пальцев рук человека путём подачи серии коротких электромагнитных импульсов к проводящему слою на нижней поверхности стеклянного электрода. Извлечённые электроны, сталкиваясь с молекулами воздуха, создают газоразрядное свечение, которое фотографируется встроенной в прибор видеокамерой.



В соответствии с концепцией акупунктурных точек: различные зоны кончиков пальцев связаны с состоянием различных органов и систем в организме. Следовательно, количество и равномерность потока извлекаемых свободных электронов каждой отдельной зоны связаны с энергией и стрессом соответствующего органа или системы.



Программное обеспечение Bio-Well основано на концепции акупунктурных точек и более чем 20 годах клинических исследований. Оно позволяет получить множество различных параметров, а также произвести визуальную оценку свечения, что позволяет оценить уровни стресса и энергии всего организма в целом, энергетических центров, органов и систем.



В мире опубликовано более 200 научных статей по теме ГРВ в различных журналах по клинической и интегративной медицине, психологии, исследованиям сознания, спорту и фундаментальным исследованиям.

ГРВ Камера Bio-Well используется:

- терапевтами для анализа энергии и стресса пациентов с целью выявления проблемных зон, а также для визуализации эффектов от применяемой терапии;
- психологами для экспресс-анализа психо-эмоциональных проблем;
- тренерами и спортсменами для отслеживания функционального состояния во время тренировочного процесса и соревнований;
- отделами кадров и руководством компаний для анализа уровня энергии и стресса сотрудников во время трудовой деятельности;
- организациями, где люди выполняют работу с повышенной ответственностью, для минимизации количества ошибок операторов;
- пограничным контролем для выявления подозрительных граждан;
- семьями для отслеживания состояния энергии и стресса членов семьи, чтобы суметь предотвратить развитие проблем со здоровьем.

Используйте Bio-Well!

Это быстрая, визуальная, неинвазивная, очень информативная и крайне надёжная система!